



Luchthaven Rotterdam

Een nieuwe belevenis

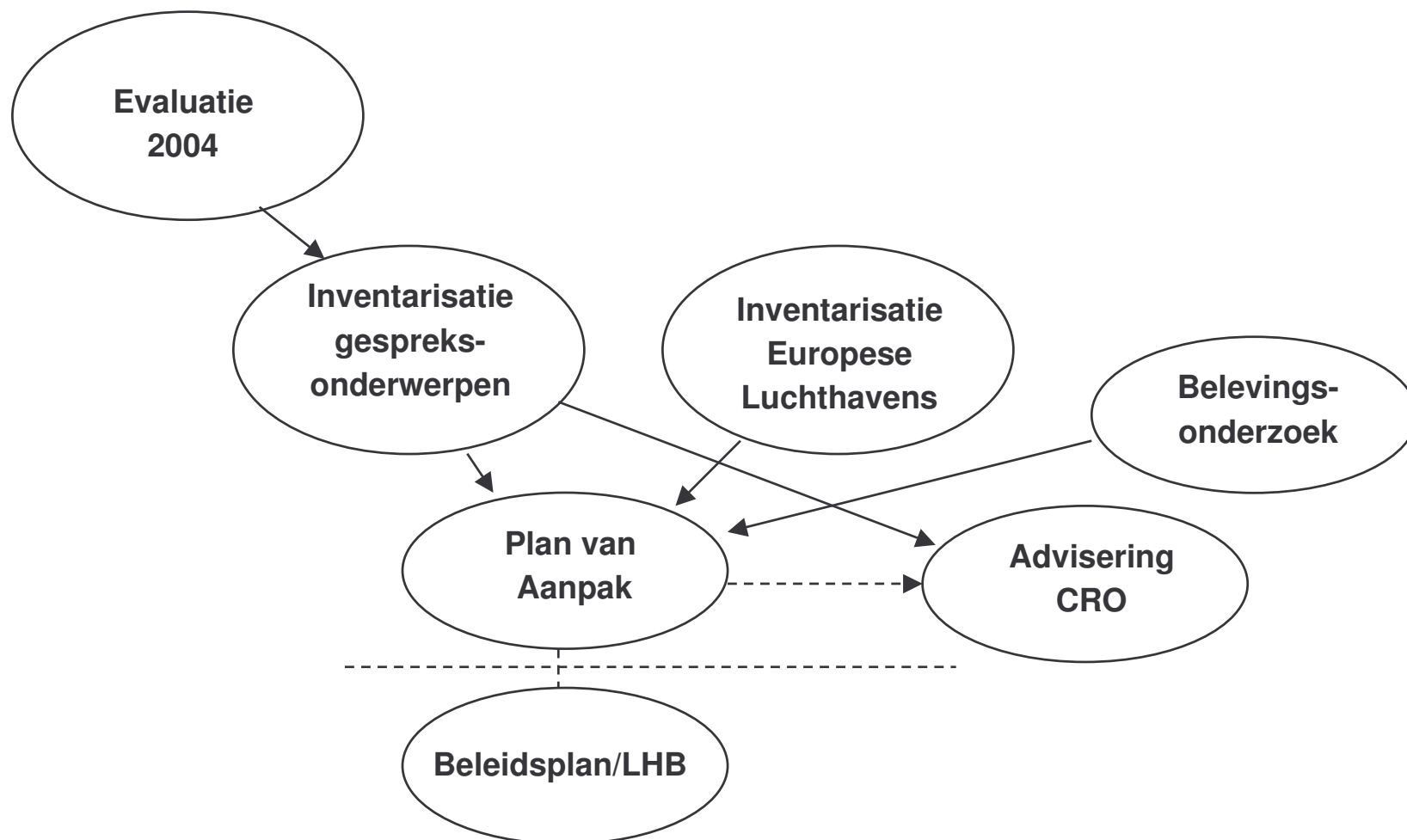
project



Doel

- Ontwikkelen gezamenlijke visie op toekomst luchthaven en de (leef)omgeving
 - Kwaliteit leefomgeving
 - Benutten economische kansen

In schema



Vandaag aan de orde

- Evaluatie 2004
- Internationale vergelijking
- Klachtenonderzoek
- Stand van zaken belevingsonderzoek



Tijdschema

- Fase 1 en 2: concept rapportage eind oktober beschikbaar
- Fase 3: ?



Project..

Internationale vergelijking

Interviews sleutelfiguren

Klachtenonderzoek

- Klachtendata analyse
- Belevingsonderzoek



Internationale vergelijking..

Doel:

Identificeer “best practices” in communicatie en overleg

Selectie van luchthavens middels quick scan:

- op onderdelen vergelijkbaar met Rotterdam tav:
 - Omvang
 - Ligging
 - Participatievorm
 - Maatregelen
- actuele problematiek rond de participatievorm



Internationale vergelijking..

Dataverzameling (hoofdstuk 3)

Per luchthaven is er informatie

Omvang

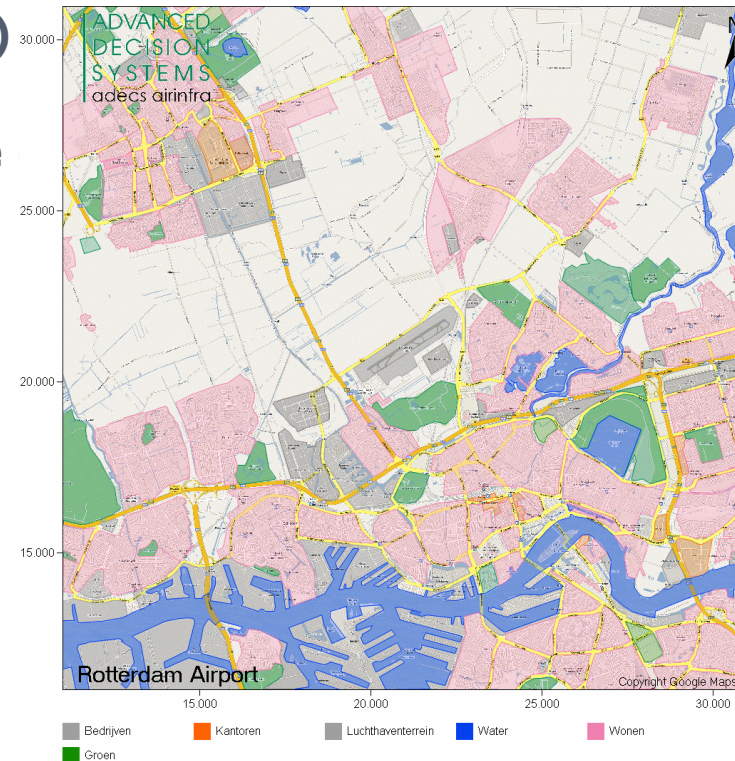
Ruimtelijke ligging

Nationale regelgeving

In gebruik zijnde maatregelen

De participatievorm

Klachten

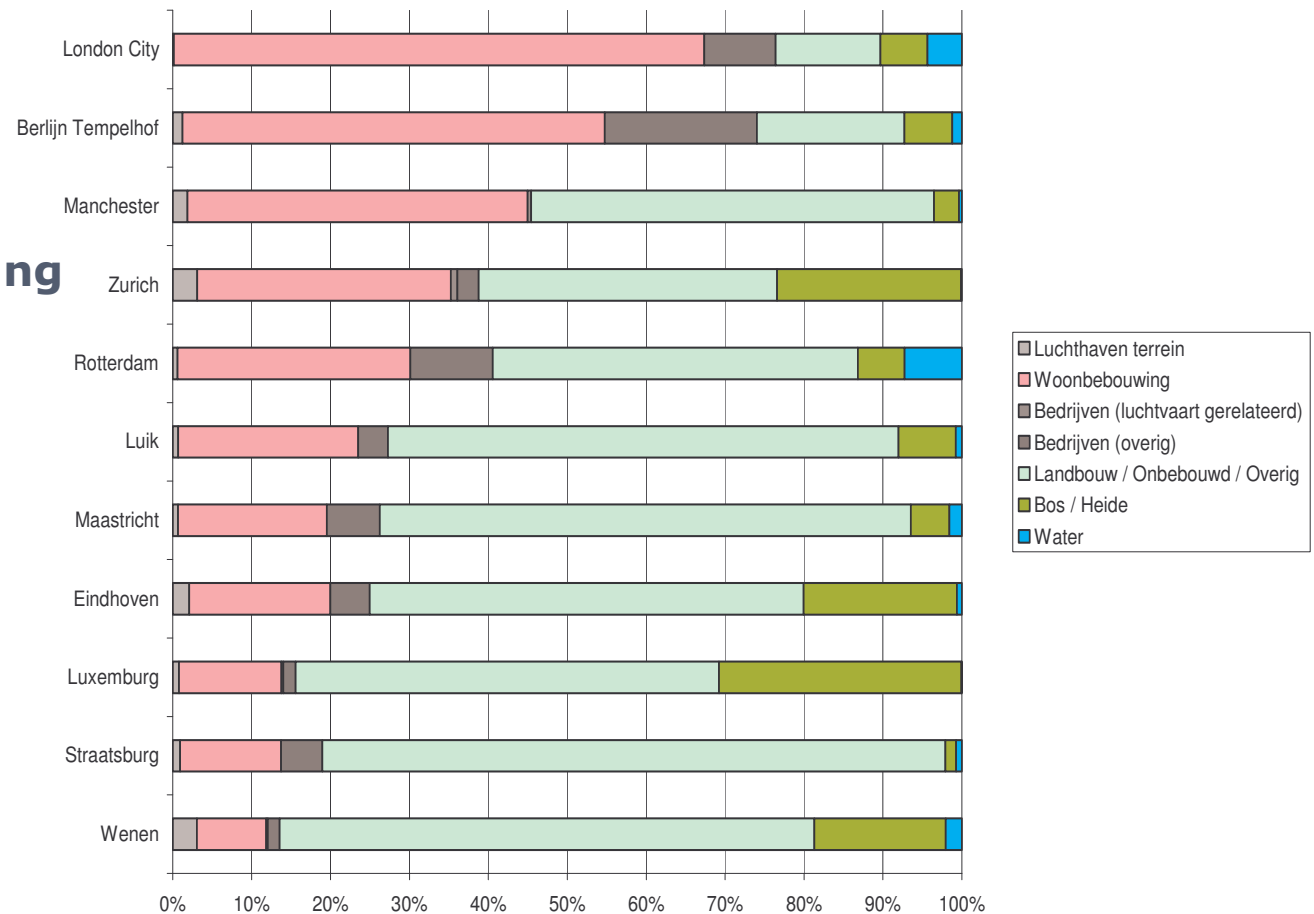




Internationale vergelijking..

Vergelijkingen
(hoofdstuk 4):

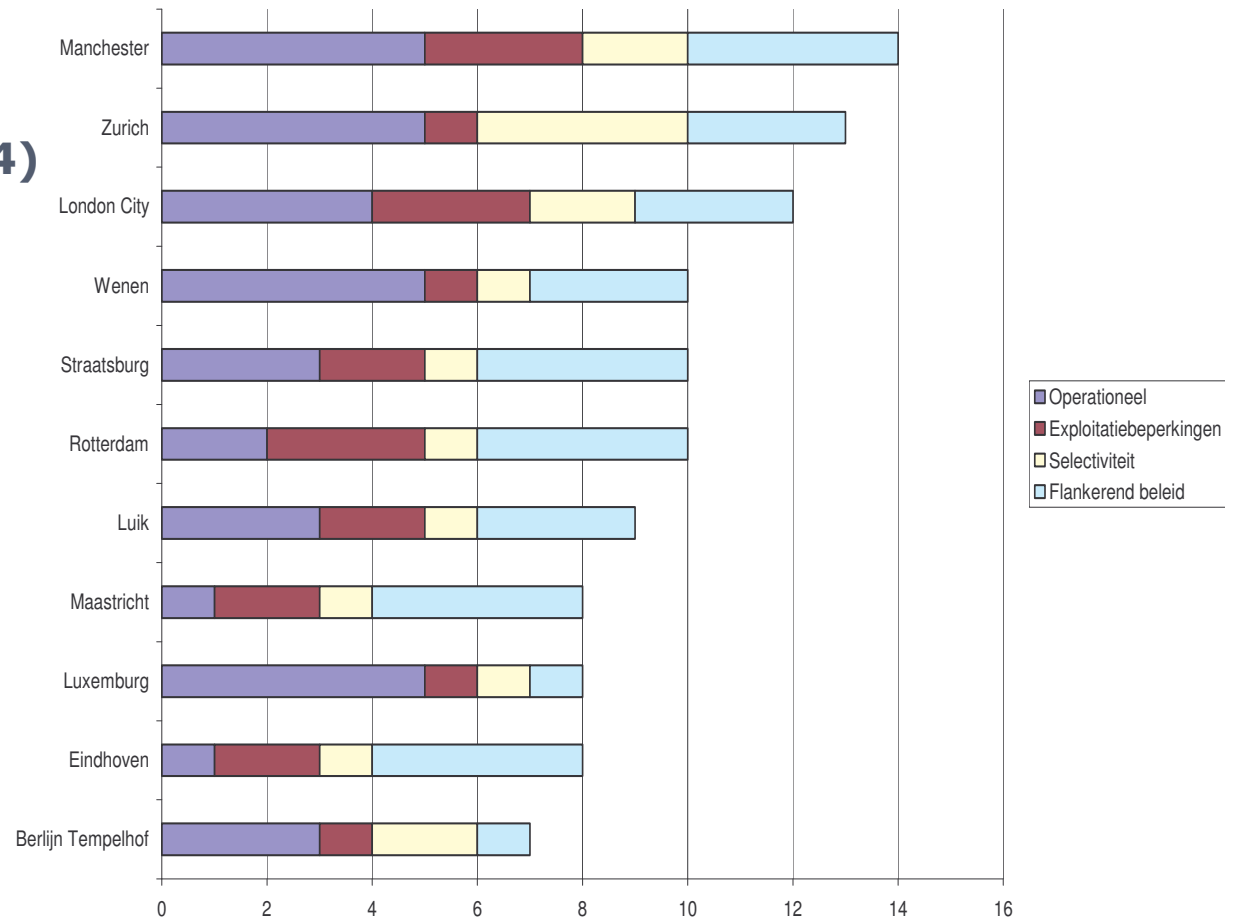
Ruimtelijke ligging





Internationale vergelijking..

**Vergelijkingen :
Maatregelenpakket
(uitsplitsingen zie hst 4)**





Internationale vergelijking..

Vergelijkingen : Informatieverschaffing (internet)

Luchthaven	Website	Luchthavensite:				Commissie			Algemeen
		Jaarverslag	Informatie over:			Bestaat	Website	Alg Rapp	Klacht Rapp
			Milieu alg	Klacht adres	Milieu jaarverslg				
Eindhoven									
London City									
Luik									
Luxemburg									
Manchester									
Maastricht									
Rotterdam									
Straatsburg							*		
Berlijn Tempelhof									
Wenen									
Zurich		**	**		**				**



Internationale vergelijking..

Vergelijkingen: Participatievorm

	PARTICIPATIENIVEAU					
	Geen/nb	Informeren	Raadplegen	Adviseren	Coproduceren	Meebeslissen
Berlijn tempelhof	Green	Light Green	Light Blue	Light Blue	Light Blue	Light Blue
Luik	Green	Light Green	Light Blue	Light Blue	Light Blue	Light Blue
Luxemburg	Green	Light Green	Light Blue	Light Blue	Light Blue	Light Blue
Maastricht	White	Light Green	Light Green	Light Blue	Light Blue	Light Blue
Rotterdam	Light Blue	Light Green	Light Green	Light Green	Light Blue	Light Blue
Zürich	Light Blue	Light Green	Light Green	Light Green	Light Green	Light Green
Manchester	Light Blue	Light Green	Light Green	Light Green	Light Green	Light Blue
London City	Light Blue	Light Green	Light Green	Light Green	Light Green	Light Blue
Straatsburg	Light Blue	Light Blue	Light Green	Light Green	Light Green	Light Green
Wenen	White	Light Blue	Light Green	Light Green	Light Green	Light Green
Eindhoven	Light Blue	Light Blue	Light Blue	Light Blue	Light Green	Light Green



Internationale vergelijking..

Conclusies (hoofdstuk 6)

**Ruimte vinden voor ambities vereist
communicatie teneinde steun te vinden**

**Rotterdam scoort:
gemiddeld aantal maatregelen
enige maatschappelijke initiatieven
weinig doelgerichte communicatie**



Internationale vergelijking..

Rotterdam = "stadsluchthaven"

Succesvolle stadsluchthavens besteden veel aandacht aan omgeving:

minimalisering negatieve effecten

- relatief veel (extra) maatregelen
- informatieverschaffing: wees goede buur

versterking positieve effecten:

- maatschappelijke betrokkenheid
- onderwijs / werkgelegenheid

effectieve commissie:

- bovenstaande onderwerpen onderwerp van gesprek
- constructieve deelname van alle partijen

> Er is ruimte voor verbetering voor Luchthaven en Omgeving



Klachtendata analyse

Doel van de analyse: Wie klaagt waarover?

Ter ondersteuning van kwalitatieve belevingsonderzoek.

**Basis voor de analyse:
Anonieme klachtendatabase van DCMR
Klachtenrapportages van DCMR**



Klachtendata analyse

Bekijken van alle klachten:

Zeer veel variatie

Geen eenduidige oorzaak

Meest luidruchtige toestellen leiden niet tot meeste klachten

Biedt weinig inzicht



Klachtendata analyse

“Transavia 737 vloog op tot nu toe zelden vastgestelde hoogte en route tov woongebied Bergschenhoek”

“nachtvlucht niet toegestaan”

“30-60 meter te laag! dit gaat binnenkort echt mis!”

“van wie is dit toestel en waarom mag het toestel landen op Rotterdam Airport.”

“na 12:00 mogen de kleine vliegtuigen niet meer vliegen”



Klachtendata analyse

“wat doet de commissie 28 er eigenlijk mee?”

“Er was een afspraak dat men om 07:00 uur zou beginnen.”

“De nachtverruiming gold toch voor dalende toestellen?”

“Na 2300 mogen er toch geen vliegtuigen meer opstijgen?”

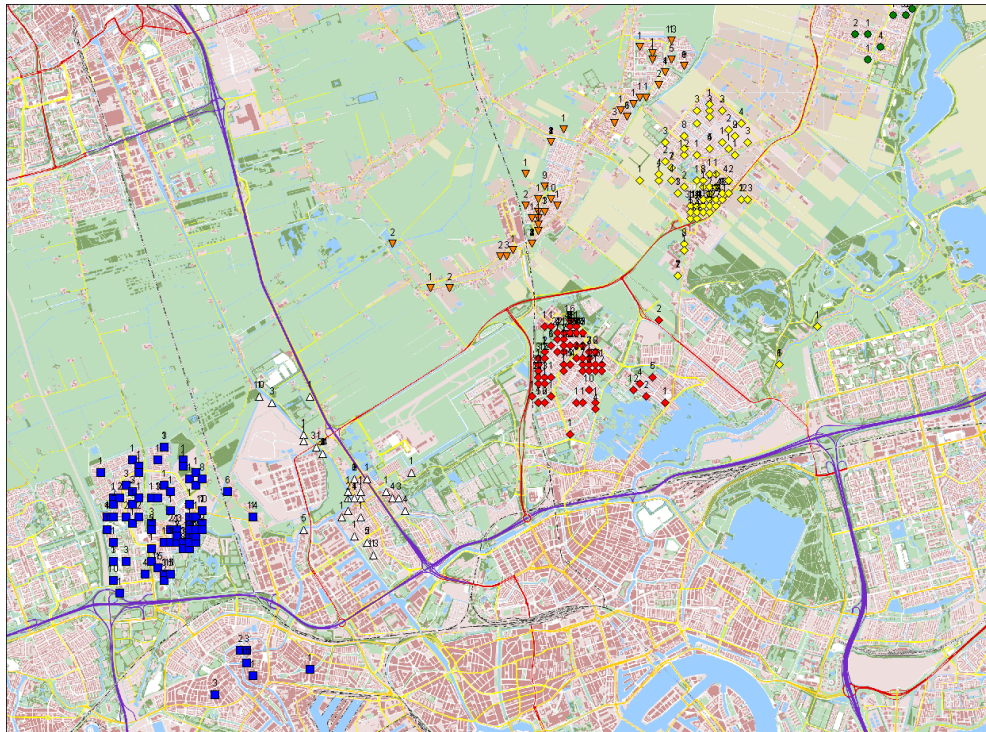
“Piloot te laat thuis. Nam de binnenbocht.”

“Een vliegtuig dat om kwart voor zes 's morgens opstijgt, belachelijk gedoe. (ik weet dat dat pas om zeven uur mag)”



Klachtendata analyse

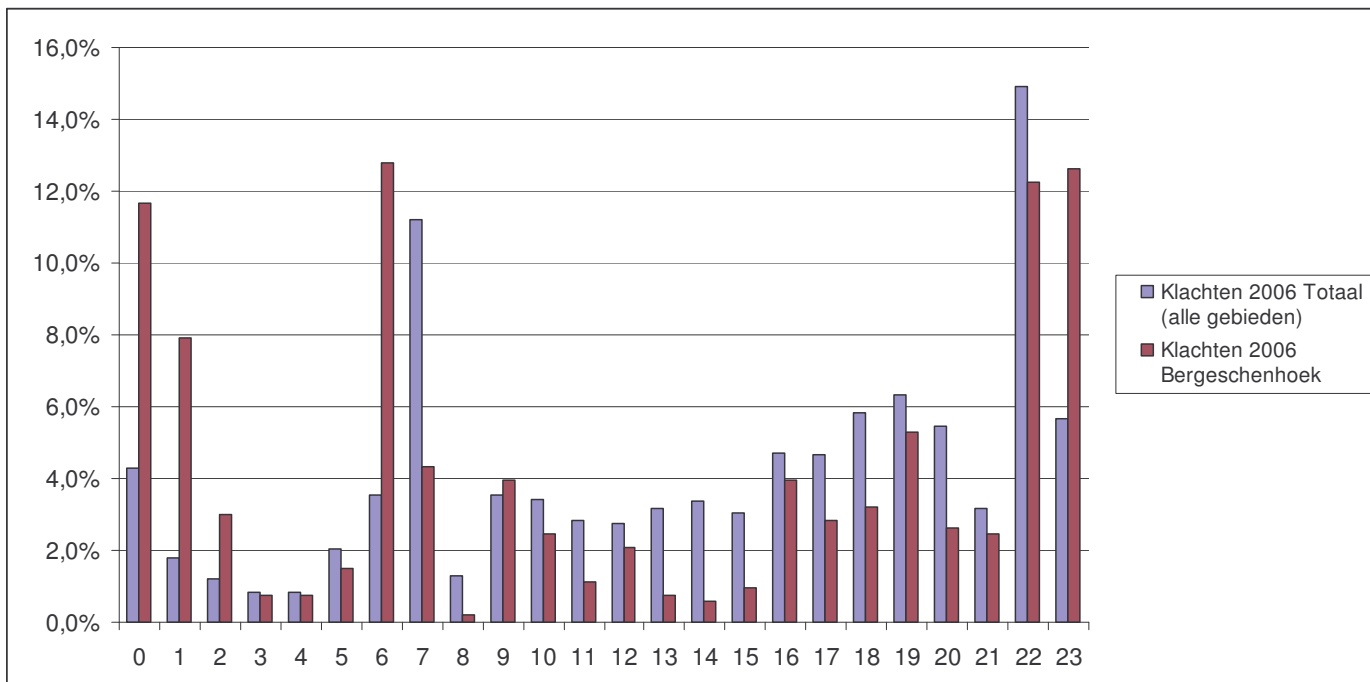
Opsplitsen in zes (deel)gemeenten (66% van de klachten)





Klachtendata analyse

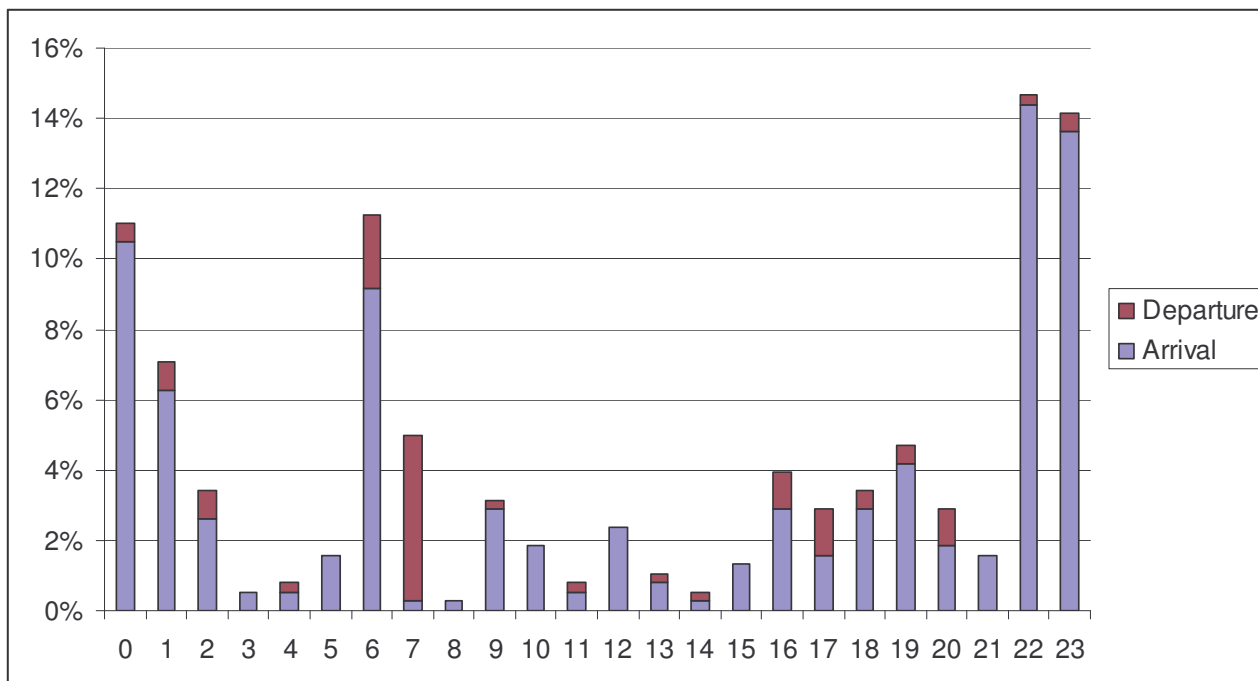
Bekijken per deelgemeente: (Bergschenhoek)





Klachtendata analyse

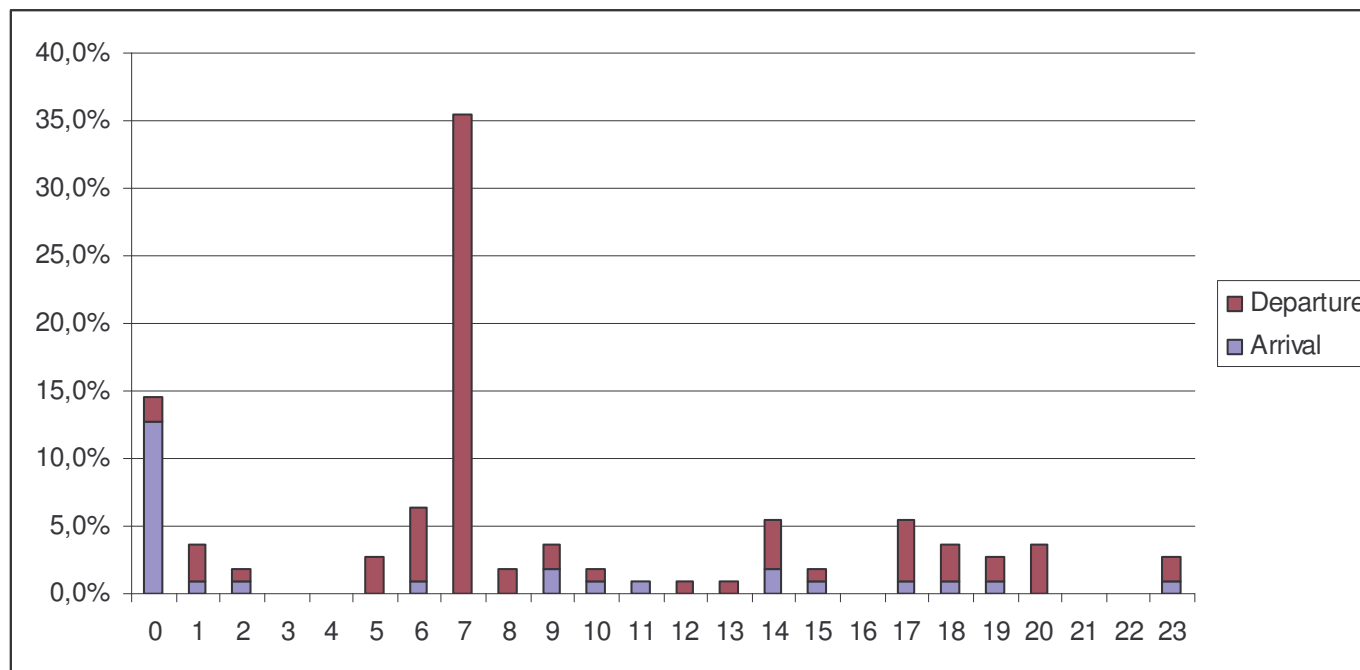
Bekijken per deelgemeente: (Bergschenhoek)





Klachtendata analyse

Bekijken per deelgemeente: (Overschie)





Klachtendata analyse

Conclusies:

's Ochtends klachten over starts,

's Ochtends klachten dicht bij de luchthaven (Hillegersberg-Schiebroek, Berkel en Rodenrijs en Overschie)

Klachten over starts vooral dicht bij luchthaven

's Avonds en begin van de nacht klachten over landingen,

's Avonds klachten wat verder weg van de luchthaven (Bergschenhoek, Bleiswijk en Schiedam)

Klachten over landingen vooral verder weg van de luchthaven